

からだの外から健康をサポート!

医療機器
フチシルマ

高純度 99.999%
純無垢ゲルマニウム素材使用
ハリや灸と同じように純無垢ゲルマニウム鍍
の先端がツボを刺激し、コリを緩解します。



つらい腰やヒザ等をしっかりケア!

腰用



医療機器 **フチシルマ**
メディカルサポーター
510K

多機能 (ヒザ・ふくらはぎ・足首等)



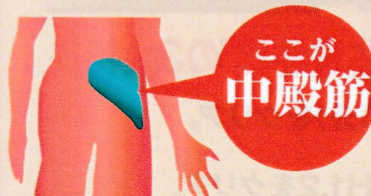
転びにくい体へ!!

- ◆ 歩行困難・つまづき予防など
- ◆ 筋肉の衰え対策
- ◆ 他に… お腹の強化として

こんな方に
是非試して欲しい

いくつになっても、鍛えることのできる筋肉。
決め手は「中殿筋」!!

中殿筋が弱くなってしまふことによる
歩行障害など、日常生活においても
大切な筋肉なのです。

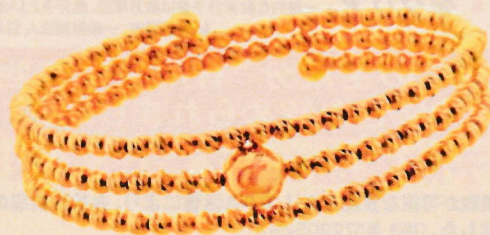


- 1 立つ時にひざが軋む!
- 2 階段の上り下りがつらい!
- 3 ひざが曲がらない・伸びない!
- 4 長い間ひざに違和感!!
- 5 杖や手すりが無いと不安!!

ふくらはぎ
足首にも!

医療機器
ジュエリー
Leda Silma
レダシルマ

レダシルマは
コリをほぐし、
血行をよくする
レダの管理医療機器。



手はカラダ全体を投影する「第二の脳」!?

手は「第二の脳」といわれるほどにツボが集中し、
点在するツボはカラダ全体につながっています。
「レダシルマ」で手のツボを刺激することで
血行が促進され、症状を緩和改善することが
期待できます。

